

Zertifikat

Zertifizierte Passivhaus Komponente

für kühl gemäßigttes Klima, gültig bis 31.12.2021

Passivhaus Institut
Dr. Wolfgang Feist
64283 Darmstadt
GERMANY

Kategorie: **Balkonanschluss**
Punktueller Balkonbefestigung
Hersteller: **SPITTELMEISTER GMBH**
75179 Pforzheim, GERMANY
Produkt: **ISOCON® Typ V (Kernanker)**

Folgende Kriterien wurden für die Zuerkennung des Zertifikates geprüft:

Effizienzkriterium

Bei zwei typischen Anwendungsfällen* erfüllt das Bauteil die Anforderung

$$\Delta U_{WB} \leq 0,010 \text{ W}/(\text{m}^2\text{K})$$

Komfortkriterium

Die minimale Oberflächentemperatur muss hoch genug sein, um Schimmelbildung unbehaglichen Kaltluftabfall und Strahlungswärmeentzug bei Normrandbedingungen auszuschließen.

$$\theta_{i,\min} \geq 17^\circ\text{C}$$

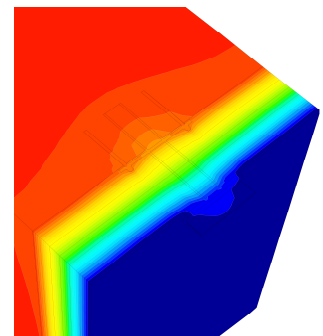
Folgende Wärmebrückenverlustkoeffizienten X [W/K] wurden ermittelt:

Produkt	Wärmebrückenverlustkoeffizient	Mindestbalkonlänge**
ISOCON® Typ V - Edelstahl	0,080 W/K	0,76 m
ISOCON® Typ V - verz. Stahl	0,194 W/K	1,86 m

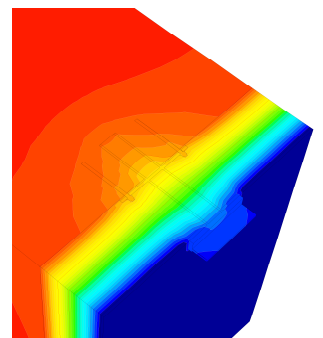
* Das Kriterium wurde an den Beispielen eines Reihen- und eines Mehrfamilienhauses nachgewiesen. (siehe Kriterien "Balkonanschluss" v2.1.1)

** Mindestbalkonlänge bei zwei Befestigungspunkten zum Erreichen der Wärmebrückenfreiheit.

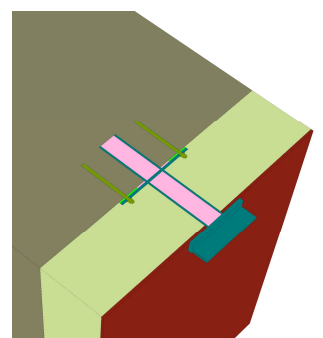
www.passiv.de



Isothermenbild des ISOCON® Typ V - Edelstahl



Isothermenbild des ISOCON® Typ V - verz. Stahl



Querschnitt des ISOCON® Typ V

kühl gemäßigttes Klima



**ZERTIFIZIERTE
KOMponente**

Passivhaus Institut